

MT932

FICHE TECHNIQUE



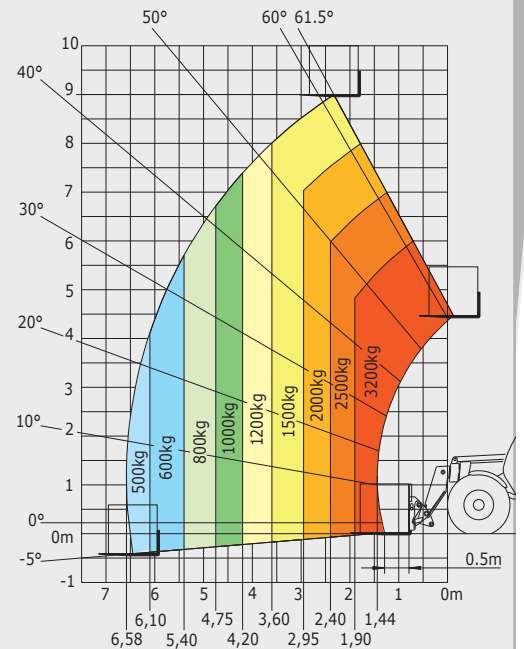
MT932

MT 932

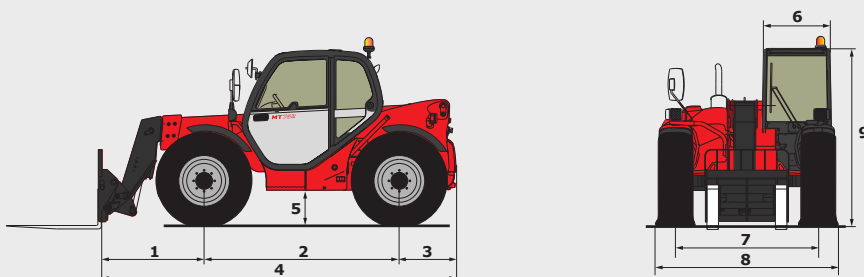
Levage	
Capacité max.	3200 kg
Hauteur de levage max.	9 m
Déport max.	6.58 m
Effort d'arrachement avec benne (ISO 8313)	5770 daN
Temps à vide	
Levée	8.0
Descente	5.5
Sortie télescope	13.3
Rentrée télescope	8.3
Cavage	3
Déversement	2.9
Pneumatiques	
400/80-24	
Freinage	
Frein de service	hydraulique multidisques à bain d'huile assisté sur pont avant et arrière
Frein de parking	mécanique multidisques à bain d'huile sur le pont avant
Moteur	
DEUTZ - STAGE 3B	
Type	TCD 3.6 L
Cylindrée	3621 cm ³
Puissance	101 cv/74,4 kW
Couple max.	410 Nm
Injection	électronique
Refroidissement	eau
Effort de traction en charge	8250 daN
Transmission	
convertisseur de couple	
Inverseur de marche	commande électrohydraulique
Nombre de rapports (avant/arrière)	4/4
Vitesse de déplacement max. (peut varier selon la réglementation applicable)	25 km/h
Mode de direction	
4 roues directrices - 3 modes de direction	
Commandes	
JSM® Joystick multi-fonction coupure de mouvements aggravants - Norme EN15000	
Hydraulique	
Pompe	à engrenage avec diviseur de débit 104 l/min - 260 bar
Réservoirs	
Huile hydraulique	128 l
Carburant	120 l
Poids à vide (avec fourches)	
7980 kg	
Dimensions	
1. Porte-à-faux AV au tablier	1.37 m
2. Empattement	2.56 m
3. Porte-à-faux AR	0.74 m
4. Longueur hors tout au tablier	4.68 m
5. Garde au sol	0.45 m
6. Largeur hors tout cabine	0.89 m
7. Voie AV	2.05 m
8. Largeur hors tout	2.34 m
9. Hauteur hors tout	2.30 m
Fourches standard (longueur x largeur x épaisseur)	1200 x 125 x 45 mm
Rayon de braquage (ext. roues)	3.72 m
Rotation du tablier (cavage/déversement)	13° / 134°
Bruits et vibrations	
Bruit au poste de conduite (LpA)	78 dB
Bruit à l'environnement (LwA)	106 dB
Vibration sur l'ensemble mains/bras	<2.50 m/s ²

Abaques tout-terrain norme EN1459 annexe B

Machine sur pneus avec fourches



MT 932



Cette publication présente le descriptif des versions et possibilités de configuration des produits Manitou qui peuvent différer en équipement. Les équipements présentés dans cette brochure peuvent être de série, en option, ou non disponibles suivant les versions. Manitou se réserve le droit, à tout moment et sans préavis, de modifier les spécifications décrites et représentées. Les spécifications portées n'engagent pas le constructeur. Pour plus de détails, contactez votre concessionnaire Manitou. Document non contractuel. Présentation des produits non contractuelle. Liste des spécifications non exhaustive. Les logos ainsi que l'identité visuelle de l'entreprise sont la propriété de Manitou et ne peuvent être utilisés sans autorisation. Tous droits réservés. Les photos et schémas contenus dans la présente brochure ne sont fournis qu'à des fins de consultation et à titre indicatif.

MANITOU BP SA - Société anonyme à conseil d'administration - Capital social : 39 547 824 euros - 857 802 508 RCS Nantes

