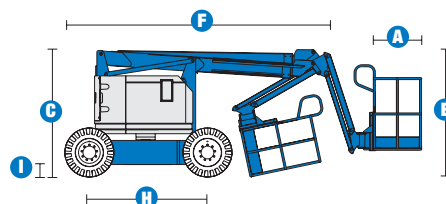
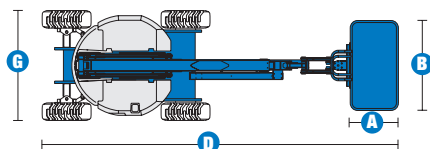


Spécifications



MODELES Z™-34/22 IC 4x2 Z™-34/22 IC 4x4

DIMENSIONS		
Hauteur de travail* (max.)	12,52 m	12,62 m
Hauteur plancher (max.)	10,52 m	10,62 m
Portée horizontale (max.)	6,78 m	6,78 m
Hauteur d'articulation (au panier)	4,57 m	4,60 m
A Longueur panier	0,76 m	0,76 m
B Largeur du panier	1,42 m	1,42 m
C Hauteur – position repliée	2,00 m	2,06 m
D Longueur – position repliée	5,64 m	5,66 m
E Hauteur – de stockage	2,26 m	2,26 m
F Longueur – de stockage	4,11 m	4,11 m
G Largeur	1,73 m	1,85 m
H Empattement	1,88 m	1,88 m
I Garde au sol – centre machine	0,15 m	0,17 m

PRODUCTIVITE

Capacité de charge	227 kg	227 kg
Rotation du panier	180°	180°
Débattement du panier à l'horizontal	139° (+72°/-67°)	139° (+72°/-67°)
Rotation de tourelle	355° non continue	355° non continue
Déport arrière	zéro	zéro
Vitesse de translation – repliée	4,8 km/h	4,8 km/h
Vitesse de translation – élevée**	1,1 km/h	1,1 km/h
Aptitude en pente***	37 %	45 %
Rayon de braquage – intérieur	1,75 m	1,80 m
Rayon de braquage – extérieur	4,00 m	4,11 m
Contrôles	12 V DC Proportionnels	12 V DC Proportionnels
Pneus gonflés mousse	23x37 cm - Industriels	25,4x42 cm - Tout terrain

MOTORISATION

Moteur	Kubota DF-972 3 cylindres essence/GPL 31 CV (23.1kW) Kubota D-1105 3 cylindres diesel 26 CV (19.4kW) Perkins 403 D11 3 cylindres diesel 26.4 CV (19.7kW)	
Unité d'alimentation auxiliaire	12 V DC	12 V DC
Capacité réservoir hydraulique	71,9 L	71,9 L
Capacité système hydraulique	83,3 L	83,3 L
Capacité réservoir carburant	34,1 L	34,1 L

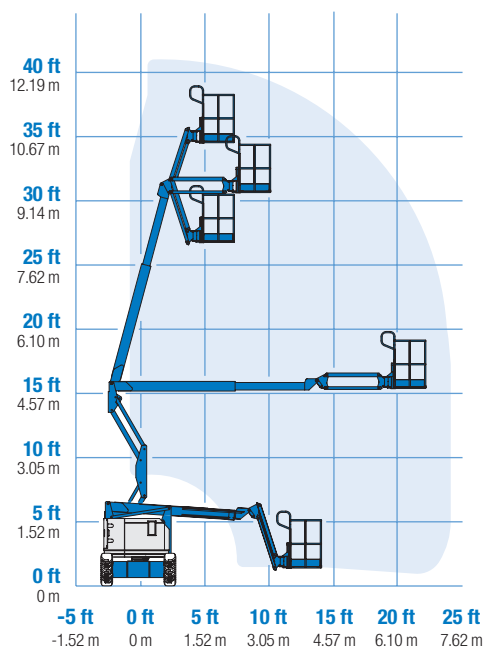
POIDS****

CE (pneus gonflés mousse)	4 793 kg	5 027 kg
CE (pneus gonflés air)	4 604 kg	4 740 kg

CONFORMITE AUX NORMES CE EN 280/PB-10-611-03

(et aux standards du pays où la machine est livrée)

COURBE DE TRAVAIL Z™ 34/22 IC



* Hauteur de travail = Hauteur de plancher + 2 m.

** En position élevée, la nacelle a été conçue pour rouler sur surfaces planes et fermes.

*** L'aptitude indique la capacité à gravir des pentes. Se référer au Manuel de l'Opérateur pour le degré des pentes autorisées.

**** Le poids varie en fonction des options et des standards des pays où la machine est livrée.

Caractéristiques

VITESSES ET PERFORMANCES OPTIMALES.

PANIER

- Panier en acier, entrée à guillotine, de 1,42 m - en standard
- Panier avec portillon - en option
- Panier de 1,17 - en option

MOTORISATION

- Moteur Kubota Diesel 23,5 CV répondant aux normes UE 97/68 - moins d'émission de gaz
- Kubota essence/GPL 31 CV (23.1 kW)
- Kubota diesel 26 CV (19.4 kW)
- Perkins diesel 26.4 CV (19.7 kW)
- Pompe électrique de secours 12 V DC
- Moteur monté sur plateau coulissant

TRANSLATION

- 4x2
- 4x4

PNEUS

- Industriels gonflés mousse - en standard sur modèle 4x2
- Tout terrain gonflés mousse - en standard sur modèle 4x4
- Non marquants (gonflés mousse ou air) - en option

SPECIFICITES

Z™-34/22 J 4x2

- Hauteur de travail de 12,52 m
- Portée horizontale de 6,78 m
- Hauteur d'articulation 4,57 m
- Capacité de charge de 227 kg
- Equipé en standard d'un pendulaire de 1,22 m avec 139° de débattement (72° au dessus et 67° en dessous de l'horizontale)

Z™-34/22 J 4x4

- Hauteur de travail de 12,62 m
- Portée horizontale de 6,78 m
- Hauteur d'articulation 4,60 m
- Capacité de charge de 227 kg
- Equipé en standard d'un pendulaire de 1,22 m avec 139° de débattement (72° au dessus et 67° en dessous de l'horizontale)

- Commandes de la nacelle entièrement proportionnelles
- Nacelle montée en bout de flèche à mise à niveau automatique
- Système de validation de la translation lorsque la tourelle est orientée
- Conception des bras dit en double parallélogramme
- Déport arrière nul
- Panier à rotation hydraulique
- Tourelle rotative à 355° (non continue)
- Pré câblage 220 V dans le panier
- Klaxon
- Alarme de descente
- Alarme de dévers
- Compteur horaire
- Système de surcharge répondant à la norme EN 280



OPTIONS & ACCESSOIRES

- Panier avec portillon
- Grille de protection (mi-hauteur) autour du panier et portillon
- Prise Air Comprimé
- Kit pour environnements hostiles (Basic)
- Huile hydraulique biodégradable
- Huile résistante au feu
- Système de protection anticollision avion
- Plateau à outils
- Porte néons
- Porte tuyauteries
- Alarme de descente et feux à éclats
- Projecteurs de travail
- Protection boîtier de commande
- Générateur AC
- Démarrage à froid
- Jauge de surveillance moteur (pression, température, charge batteries)
- Pot d'échappement silencieux avec pare étincelle (Perkins)
- Réservoir GPL 15,23 kg

United Kingdom

The Maltings
Wharf Road
Grantham NG31 6BH
UK
Tel +44 (0)1476 584333
Fax +44 (0)1476 584334

Genie France

10 ZA de la Croix St. Mathieu
28320 Gallardon
France
Tel: + 33 (0)2 37 26 09 99
Fax: + 33 (0)2 37 26 09 98

Distribué par :

Date effective : Janvier 2009. Les caractéristiques des produits et leurs prix sont susceptibles d'être modifiés sans préavis ni engagement. Les photos et/ou schémas qui illustrent cette brochure sont donnés à titre d'exemple. Il est impératif de consulter le manuel de l'opérateur pour toute instruction relative à l'utilisation correcte de cet équipement. Le non respect des instructions figurant dans le manuel de l'opérateur lors de l'utilisation de cet équipement, ou tout autre comportement irresponsable, peuvent entraîner des blessures graves voire mortelles. La seule garantie applicable et servant de référence pour les différents produits Genie est notre garantie contractuelle validée par nos services techniques. Aucune autre garantie orale ou écrite ne sera valable. Les produits et services listés peuvent être des marques déposées, des brevets, ou des noms déposés de Terex Corporation, Genie Industries, Inc. et/ou leurs filiales aux U.S.A. et dans beaucoup d'autres pays. Tous droits réservés. Terex est une marque déposée de Terex Corporation aux U.S.A. et dans beaucoup d'autres pays. Genie est une marque déposée de Genie industries Inc. aux U.S.A. et dans beaucoup d'autres pays. Genie est une société du groupe Terex. Copyright 2009 Terex Corporation.